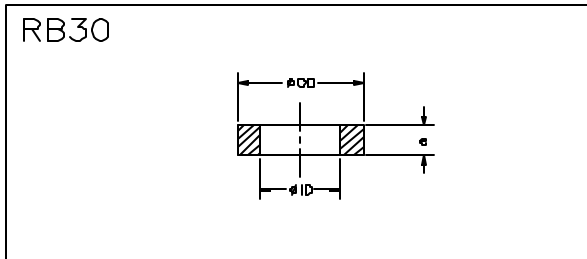
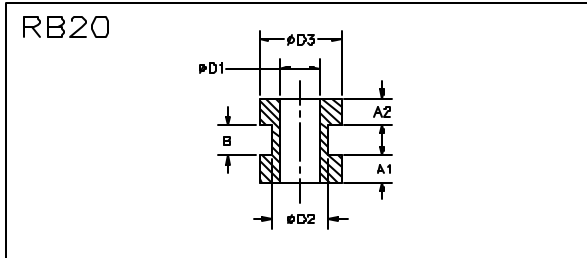
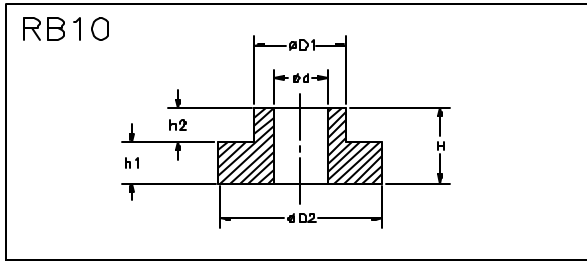


RB10, RB20 & RB30 SERIES



P/N	d	D1	D2	H	h1	h2
RB10-2292	0.14	0.24	0.51	0.28	0.13	0.15
RB10-0712	0.14	0.29	0.39	0.18	0.125	0.06
RB10-3290	0.16	0.24	0.35	0.21	0.135	0.08
RB10-0647	0.17	0.23	0.32	0.13	0.067	0.06
RB10-2211	0.17	0.23	0.32	0.135	0.067	0.07
RB10-0997	0.2	0.39	0.71	0.94	0.55	0.39
RB10-2192	0.24	0.34	0.47	0.28	0.16	0.12
RB10-2410	0.24	0.39	0.71	0.39	0.24	0.16
RB10-2216	0.26	0.43	0.59	0.32	0.18	0.14
RB10-0755	0.28	0.67	1.18	0.55	0.24	0.32
RB10-2374	0.32	0.47	0.71	0.24	0.12	0.12
RB10-2379	0.32	0.51	0.71	0.14	0.08	0.06
RB10-2173	0.32	0.51	0.83	0.24	0.16	0.08
RB10-0563	0.32	0.54	0.78	0.28	0.08	0.2
RB10-0778	0.32	0.55	0.94	0.32	0.16	0.16
RB10-2042	0.34	0.67	1.02	0.32	0.16	0.16
RB10-2147	0.39	0.55	0.71	0.32	0.16	0.16
RB10-0553	0.43	0.67	0.94	0.35	0.16	0.2
RB10-0575	0.47	1.1	1.97	0.87	0.47	0.39
RB10-2315	0.63	1.1	1.97	0.87	0.47	0.39
RB10-3533	0.26	0.43	0.59	0.31	0.17	0.14
RB10-3491	0.34	0.71	0.94	0.32	0.16	0.16
RB10-3490	0.25	0.39	0.71	0.32	0.16	0.16
RB10-0574	0.47	1.1	1.97	0.64	0.23	0.41
RB10-8882	0.47	1.1	1.97	0.64	0.3	0.34

Applications

- 1 All purpose electronics
- 1 Avionics
- 1 Computers and communications equipment
- 1 Robotics

Characteristics

- 1 All-attitude, fail-safe
- 1 Low cost, easy to install

Environment

- 1 Operational temperature range of - 67°F to + 300°F (VHDS Material)

Installation

- 1 No special tools required

HOW TO ORDER

Basic Model Number :	Elastomer :	Durometer :
RB []-[]-[]	- [] S = Silicone F = Fluorosilicone N = Neoprene I = Nitril R = Natural rubber C = Chlorobutyl	- [] 25, 33, 38, 42, 48, 55, 63, 72, 77, 85
Example : RB 10 - 2173	- S	- 42

P/N	D1	D2	D3	A1	A2	A3
RB20-2364	0.16	0.24	0.32	0.09	0.09	0.06
RB20-0648	0.17	0.23	0.32	0.07	0.07	0.06
RB20-0576	0.2	0.32	0.47	0.08	0.08	0.16
RB20-3258	0.32	0.47	0.71	0.22	0.22	0.24
RB20-3295	0.32	0.47	0.71	0.22	0.22	0.12
RB20-8839	0.32	0.47	0.71	0.05	0.22	0.24

P/N	ID	OD	e
RB30-3291	0.16	0.35	0.13
RB30-2061	0.16	0.47	0.16
RB30-2062	0.16	0.32	0.2
RB30-2024	0.2	0.87	0.16
RB30-2025	0.2	0.59	0.16
RB30-2401	0.24	0.71	0.24
RB30-2281	0.24	0.79	0.16
RB30-2282	0.24	0.47	0.24
RB30-2402	0.26	0.71	0.57
RB30-2403	0.26	0.53	0.39
RB30-2453	0.26	0.46	0.1
RB30-2216	0.26	0.59	0.18
RB30-0590	0.28	0.47	0.24
RB30-0591	0.28	0.63	0.32
RB30-0754	0.28	1.18	0.24
RB30-2404	0.28	1.18	0.12
RB30-2148	0.3	0.45	0.29
RB30-2149	0.3	0.69	0.24
RB30-2454	0.31	0.46	0.31
RB30-0588	0.32	0.87	0.16
RB30-0607	0.32	0.71	0.24
RB30-0608	0.32	0.71	0.32
RB30-0609	0.32	1.02	0.39

P/N	ID	OD	e
RB30-0777	0.32	0.94	0.16
RB30-2405	0.32	0.63	0.16
RB30-2406	0.32	0.51	0.16
RB30-2045	0.34	1.02	0.16
RB30-2330	0.35	1.42	0.24
RB30-2181	0.37	0.79	0.24
RB30-0584	0.39	0.87	0.24
RB30-0585	1.34	1.34	0.24
RB30-0586	0.39	1.34	0.47
RB30-0613	0.39	0.79	0.24
RB30-0614	0.39	1.02	0.47
RB30-0615	0.39	1.02	0.47
RB30-0643	0.39	1.34	0.32
RB30-0644	0.39	1.18	0.47
RB30-2146	0.39	0.83	0.16
RB30-2345	0.39	0.94	0.24
RB30-2346	0.39	0.83	0.24
RB30-2328	0.43	1.42	0.24
RB30-2329	0.43	1.42	0.16
RB30-0694	0.47	0.67	0.16
RB30-0695	0.47	0.71	0.16
RB30-0738	0.47	1.97	0.47
RB30-2407	0.55	0.87	0.26
RB30-2408	0.63	1.14	0.28
RB30-2409	0.79	1.26	1.41
RB30-0782	0.83	1.14	0.2
RB30-0744	1.22	1.42	0.12
RB30-0745	1.42	1.73	0.12
RB30-3500	0.25	0.71	0.16
RB30-0737	0.47	1.97	0.23
RB30-8882	0.47	1.97	0.3



360 Route 59 - Monsey, NY 10952 - **Web:** shocktech.info
Tel: 845-368-8600 - **Fax:** 845-368-8799 - **E-mail:** info@shocktech.com

RB10, RB20 & RB30 SERIES